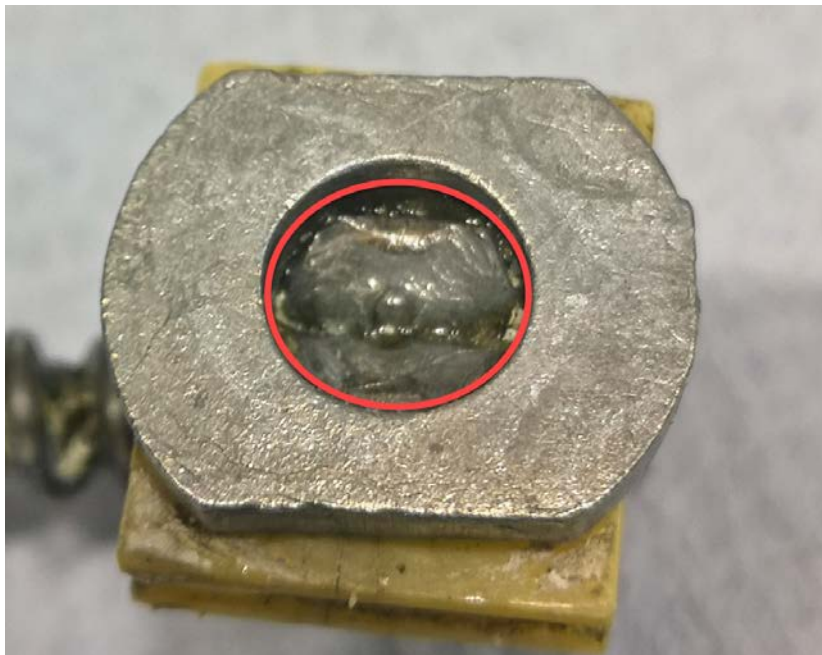


Reparatur manueller Fensterheber.

Ersatz der Plastikhalterung:

Öffnen der beiden umgebogenen Befestigungslaschen der Halterung. Vorsichtig, dabei die Laschen nicht abbrechen.



Aufnahme / Spiralkabel zerlegen:

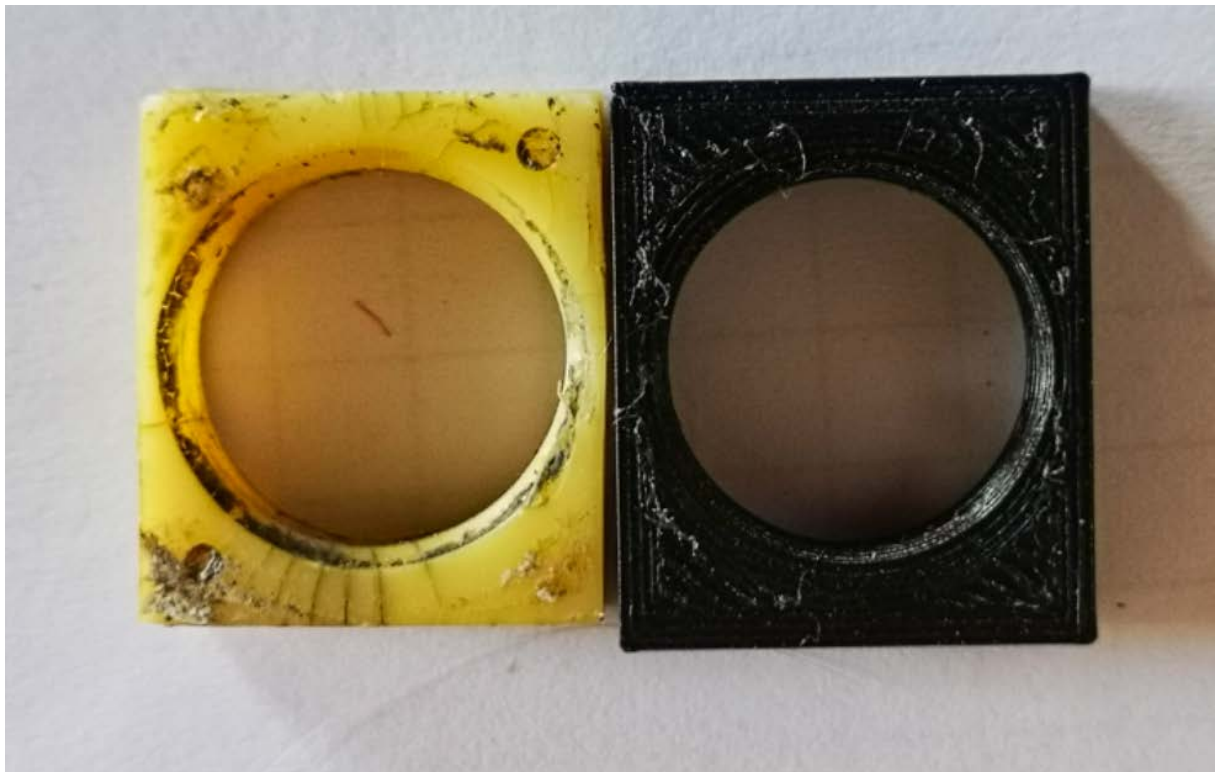


Neues Plastikteil mit 3D-Druck erstellen. Material am besten ABS oder Nylon. PLA dürfte eher ungeeignet sein.

STL Dateil ist beigefügt.

Vergleich Plastikteile Alt / Neu.

Das neue Teil wurde extra etwas größer angefertigt um mehr Führung zu bekommen.



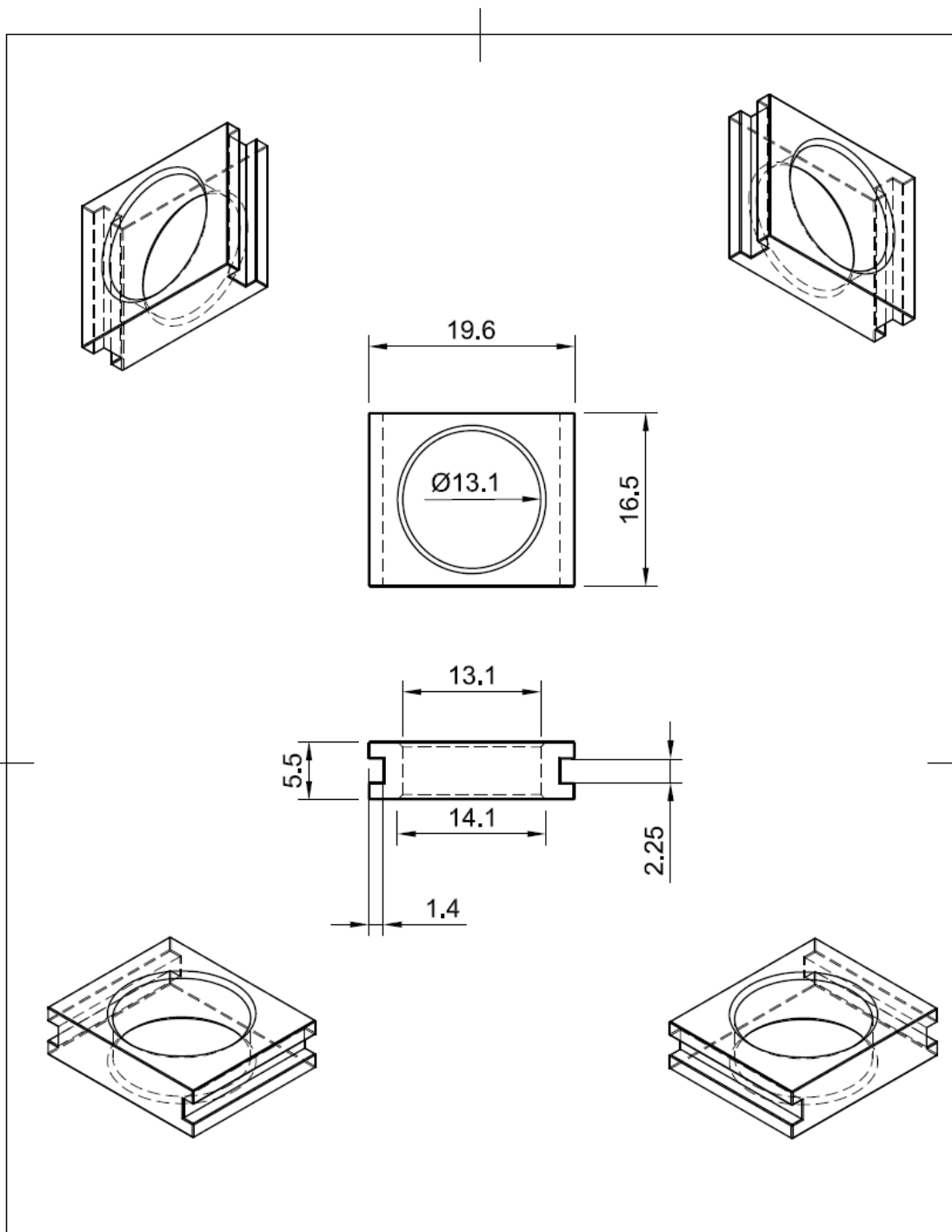
Ggf muss die Führung des neuen Plastikteiles etwas an das Blech angepasst werden.

Montage:

Teile zusammenstecken und die beiden Laschen wieder umbiegen. Nicht zu fest umschlagen,
damit die Laschen nicht brechen



Zeichnung des Plastikteiles:



Dept.	Technical reference	Created by Thomas	Approved by
		Document type	Document status
		Title LT-Fensterheber Material : ABS	
		DWG No.	
Rev.	Date of Issue	Sheet	1/1