



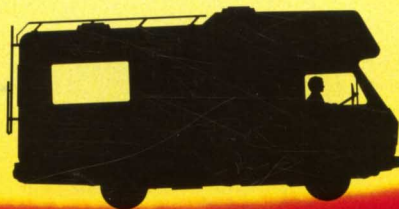
Volkswagen

– die Basis für Ihr Reisemobil

Karmann Distance wide

Sondermodell auf LT-Fahrgestell

Eine Gemeinschaftsentwicklung von Karmann und der Volkswagen AG





Karmann-Tradition: Reisewagen seit 1874.

Seit mehr als hundert Jahren baut Karmann Reisewagen.

Zuverlässige Qualität, hohes handwerkliches Können und sachgerechte Problemlösungen setzten damals wie heute Maßstäbe. Während in der „Pionierzeit“ jeder Wagen als Einzelstück „maßgeschneidert“ wurde, begann mit dem Automobil die Großserienfertigung. Die Entwicklung zukunftsorientierter Fertigungsverfahren, richtungweisendes Produktdesign und die Zusammenarbeit mit namhaften europäischen Autoherstellern, insbesondere mit der Volkswagen AG, haben den

guten Ruf des Familienunternehmens Karmann über die ganze Welt verbreitet.

Dem Anspruch, individuelle Lösungen durch ein durchdachtes Reisemobil-Programm zu bieten, ist Karmann bis heute treu geblieben.

Beste Voraussetzungen für individuelle, spontane und komfortable Freizeit- und Urlaubsgestaltung.

Sicherheit und Fahrkomfort genießen bei Karmann höchste Priorität. Nur die besten Fahrgestelle erfüllen durch solide und zuverlässige Konstruktion die unabdingbaren Vorgaben für ein gelungenes Gesamtkonzept.

Die Fahrgestelle der Volkswagen AG entsprechen diesen Forderungen in geradezu idealer Weise.

Mit dem bewährten und ausgereiften LT-Fahrgestell stellt Volkswagen einen Unterbau zur Verfügung, der alle Voraussetzungen für eine harmonische Gemeinschaftsproduktion mitbringt:

- übersichtlich und komfortabel gestalteter Fahrgastraum mit anatomisch geformten Sitzen
- leistungsstarker, wirtschaftlicher Motor
- sicheres und neutrales Fahrverhalten für ermüdungsfreies Reisen.



Der übersichtlich gestaltete Fahrgastraum garantiert entspanntes Reisen.



Platz satt. Gut zugänglicher Stauraum für Vorräte und Reise-Utensilien.

Viel Platz im neuen Karmann-Reisemobil.





Die dauerbelüftete Naßzelle.

Frisches Styling – komfortable Ausstattung. Serienmäßig mit Spültoilette (Thetford-System).



Hier hat alles seinen Platz. Funktionsgerechte Gestaltung, pflegeleichte Oberflächen in warmen Holztönen und vorbildliche Verarbeitung sind die Merkmale dieser Küche.

Viel Natur, aber mit Komfort.

Schöne Aussichten.

Auf dem Wochenend-Trip oder im Urlaub mit der ganzen Familie – das Karmann-Wohnmobil bietet viel Platz zum Wohlfühlen. Durchdachte Raumaufteilung und funktionelle Gestaltung erleichtern die täglichen Handgriffe und machen frei für die schönsten Tage des Jahres. Nicht immer liegt der Reiz in spektakulären Lösungen. Oft sind gerade die kleinen Annehmlichkeiten das Tüpfelchen auf dem i. Sinnvoller Komfort offenbart sich bei Karmann nicht zuletzt in der Liebe zum Detail.





Die Gasvorratskammer – Raum für zwei 11-kg-Behälter.

Dachreling und Aluminiumprofil-schienen am Heck sind multi-variabel nutzbar für Surfboards, Kanu, Fahrräder oder Skier.



Serienmäßige Ausstattung Basisfahrgestell:

- Servolenkung
- abschließbarer Tank- und Handschuhfachdeckel
- Polster uni gemustert
- Autom.-Sicherheitsgurte LT 28
- große Außenspiegel
- Hinterachsübersetzung $i = 4,08$ bei TD
- Schalttafel gepolstert
- Ablage Motorraum, Achslastbeschrift.
- Tank 110 Liter
- Scheibenwischer Intervallschaltung
- Fahrerhaus, ohne Dach und Rückwand
- Geräuschdämpfung (nur b. Diesel-Serie)
- Handbremskontroll-Leuchte
- Dieselausführung

Sonderausstattung Basisfahrgestell (gegen Aufpreis):

- LT 31 Fahrgestell
- Turbodieselausführung
- Benzinmotor mit Katalysator

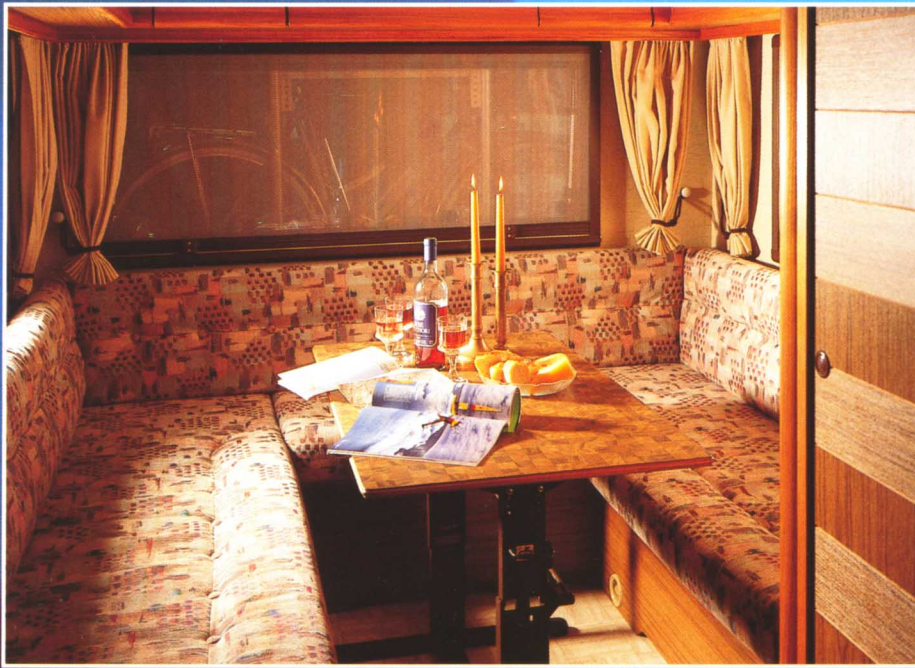
Serienmäßige Ausstattung Wohnaufbau:

- Frischwasservorrat 80 Liter, Abwasser 80 Liter
- Heizung Truma 3002 mit Umluftgebläse
- Kühlschrank 60 Liter Trio mit Zündautomatik
- Ladegerät mit Trennrelais
- Zusatzbatterie 12 V 70 AH
- Dachreling
- Kombirollos für Verdunkelung und Sonnenschutz
- Moskitonetze
- kompletter Waschräum mit Thetford-Toilette

Sonderausstattung Wohnaufbau (gegen Aufpreis):

- Fahrradträger für 2 oder 4 Räder
- Skiträger, Surfboard-, Kajakhalterung
- Markise 3,5 m
- Haltegurte
- Klimaanlage 220 Volt
- Abstützung
- Warmwasserboiler 10 Liter
- Heckleiter, klappbar
- Teppichboden
- Wintertrennwand, ausknüpfbar





Die Sitzgruppe bietet viel Platz für eine gesellige Runde.

Änderungen in der Konstruktion, in der Ausstattung sowie eine Gewichtsdiﬀerenz von +/- 5% behalten wir uns vor.

Der Lieferumfang des verwandten Fahrgestells unterliegt den Bedingungen und Vorschriften der Volkswagen AG. Für den Lieferumfang des Wohnaufbaus gelten die Geschäftsbedingungen der Firma Karmann-Rheine GmbH + Co. KG.

Erst der Kraftfahrzeugbrief weist Sie als Eigentümer Ihres Wohnmobils aus.

Zu dieser Broschüre gehört die jeweils gültige Preisliste.

Außenmaße:

Gesamtlänge	5700 mm
Aufbaubreite	2200 mm
Höhe	2950 mm

Innenmaße:

Aufbaubreite	2050 mm
Aufbauhöhe	1900/2100 mm
Alkovenhöhe	650 mm

Waschraum (Breite/Tiefe)	1200 x 800 mm
Kleiderschrank (Breite/Tiefe)	660 x 520 mm
Küchenblock (Breite/Tiefe)	990 x 550 mm

Gasvorrat	2 x 11 kg
-----------	-----------

Stauraumklappe außen	1
----------------------	---

Ausstellbare Fenster	5
----------------------	---

Schiebefenster	—
----------------	---

Geschlossene Fenster	1
----------------------	---

Dachluken	2
-----------	---

Pilzlüfter	1
------------	---

Zwangsentlüftung	3
------------------	---

Radstand	2950 mm
----------	---------

Gewichte:

Leergewicht/zul. Gesamtgewicht:	
---------------------------------	--

LT28	2390/2800 kg
------	--------------

LT31	2420/3200 kg
------	--------------

Mehrgewicht Dieselmotor	100 kg
-------------------------	--------

Mehrgewicht Turbo-Diesel	115 kg
--------------------------	--------

Mehrgewicht Motorradhalter	40 kg
----------------------------	-------

Mehrgewicht Anhängerkuppl.	40 kg
----------------------------	-------

Mehrgewicht Klimaanlage 220 V	20–80 kg
-------------------------------	----------

Mehrgewicht Komfortsitze	30 kg
--------------------------	-------

Mehrgewicht Markise	25 kg
---------------------	-------

Mehrgewicht Abstützung	6 kg
------------------------	------

Traglast Motorradhalter	160 kg
-------------------------	--------

Dachtraglast	150 kg
--------------	--------

Motortyp (wahlweise):

Ottomotor:	
------------	--

68 kW/5-Gang/2,4 l/G-KAT	○
--------------------------	---

Dieselmotoren:

51 kW/5-Gang/2,4 l	○
--------------------	---

68 kW/5-Gang/2,4 l Turbo	○
--------------------------	---

Bereifung (5x)	185 R 14/195 R 14
----------------	-------------------

Höchstgeschwindigkeit	115 km/h
-----------------------	----------

über 2,8 t zul. Gesamtgewicht	80 km/h
-------------------------------	---------

Tankinhalt (Kraftstoff)	110 Liter
-------------------------	-----------

Elektrische Installation:

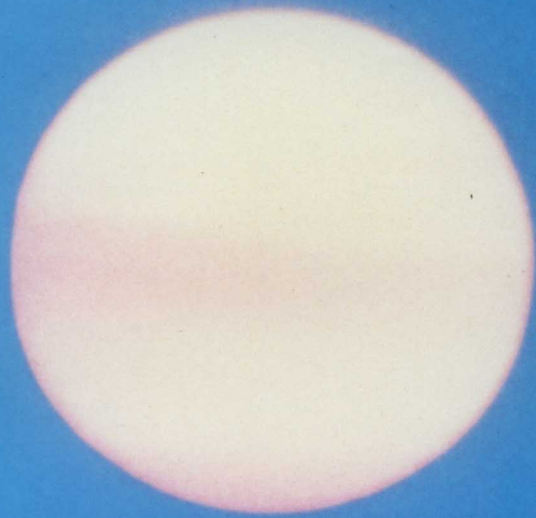
12-V-Transistorleuchten	4
-------------------------	---

12-V-Leuchte im Alkoven	1
-------------------------	---

Innensteckdose 220 V	2
----------------------	---

Innensteckdose 12 V	1
---------------------	---

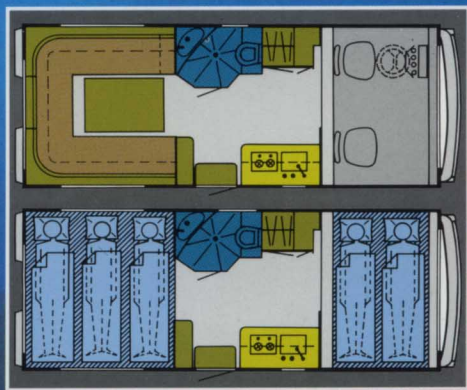
Außensteckdose (Euro) 220 V	1
-----------------------------	---



Sanft schlummern – im Alkoven über dem Fahrerhaus oder im Doppelbett der Sitzgruppe.



Überzeugender Grundriß und durchdachte Raumaufteilung gewährleisten viel Bewegungsfreiheit.



Das Doppelbett im Alkoven über dem Fahrerhaus verfügt über eine Liegefläche von 130 x 205 cm.

Das Doppelbett der Sitzgruppe bietet eine Liegefläche von 190 x 205 cm.



... und abends ein Hotel mit zehn wohnlichen Quadratmetern. Gemütlich beisammensitzen, den Tag Revue passieren lassen – bequeme Polster laden zum Entspannen ein. Und schnell wird aus der Sitzecke ein kuscheliges Doppelbett.





**Überall zu Hause sein – mit mehr Sicherheit und viel
Fahr- und Wohnkomfort im neuen Reisemobil von
Karmann auf Volkswagen-Fahrgestell LT.**



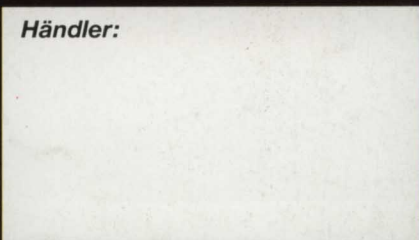
Über hundert Jahre

Produktion von Reisewagen.

Rufen Sie uns an oder schreiben Sie.

Wir reservieren Ihnen gerne eine Probefahrt mit dem Karmann-Reisemobil Ihrer Wahl.

Händler:



Karmann-Rheine

GmbH + Co. KG

Verkauf Sonderfahrzeuge

Postfach 1665

4440 Rheine

Telefon (059 71) 865-886

Telefax (059 71) 865-959

Karmann-Mobil.

Mehr Raum

für die Freizeit.

