

KARMANN MOBIL



Auf dem
Fahrgestell
des VW-LT-28



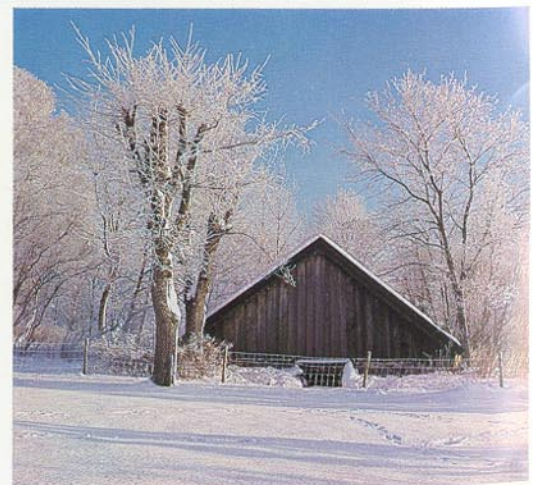
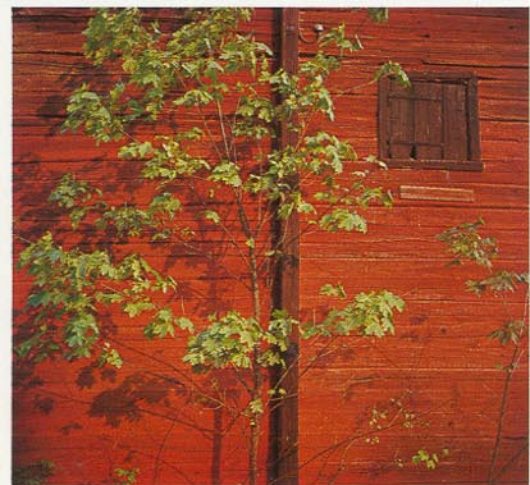
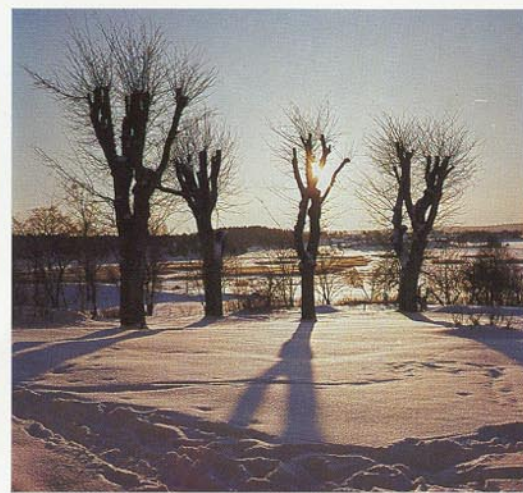
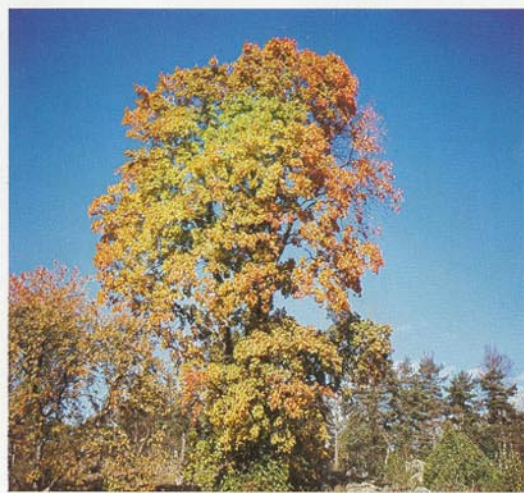
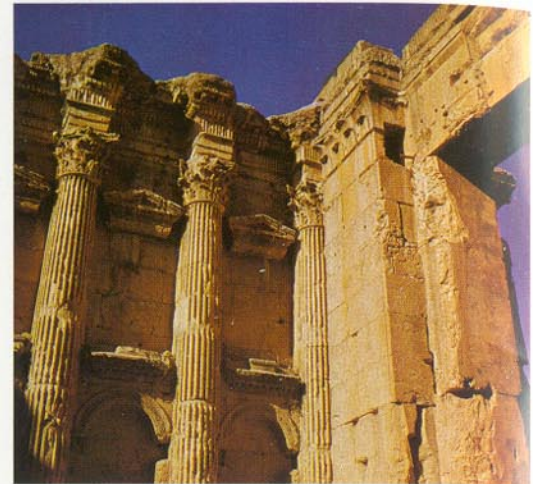
KARMANN MOBIL

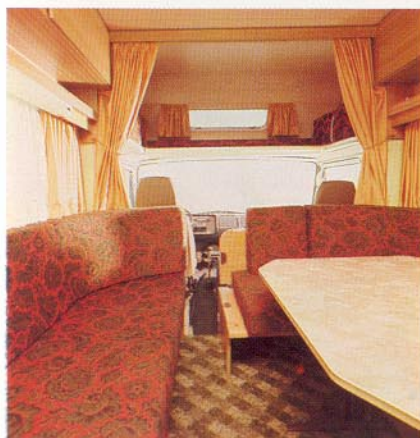
LT20

KARMANN MOBIL

Mit dem KARMANN MOBIL
auf großer Fahrt. Wechselnde
Perspektiven und immer neue
Aussichten. Vogelfrei und
ungebunden. Bequem wie zu
Hause mit dem Komfort der
1. Klasse. Individuelles Reisen
auf eine bessere und erleb-
nisreichere Art.





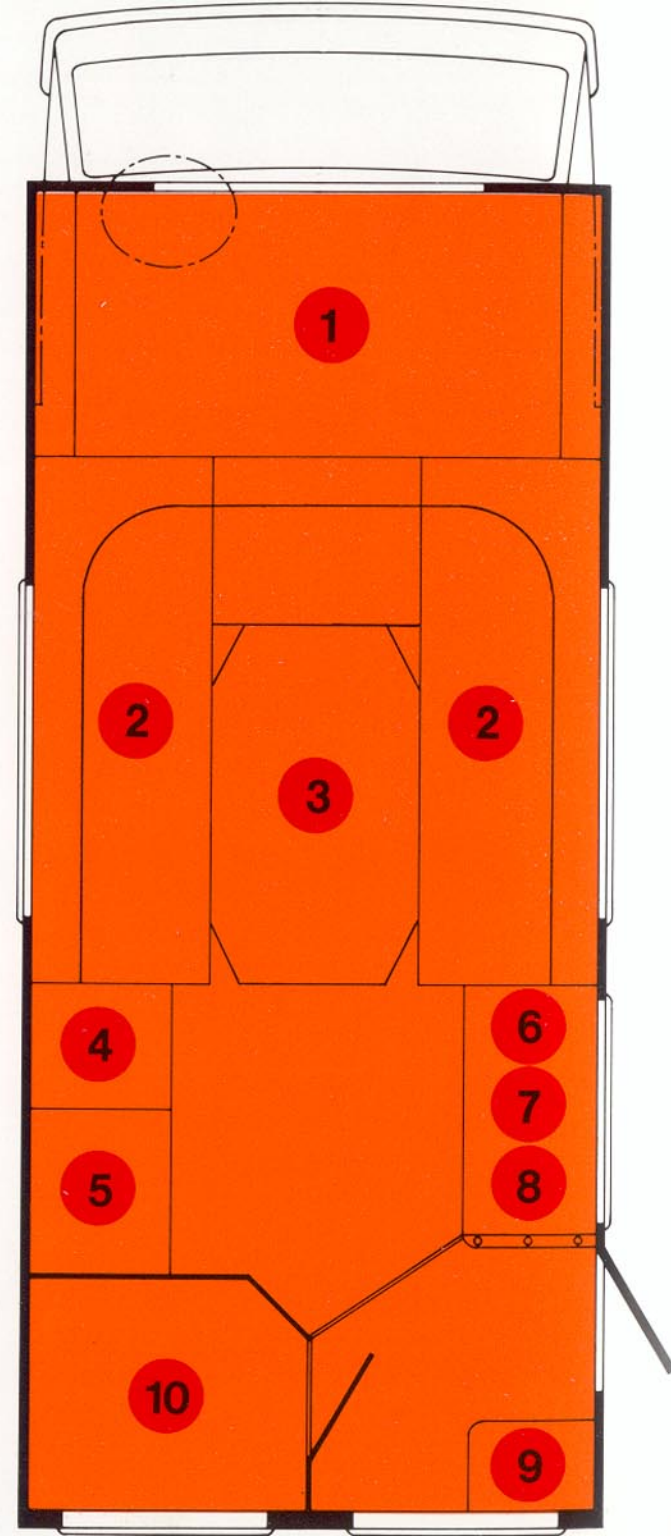


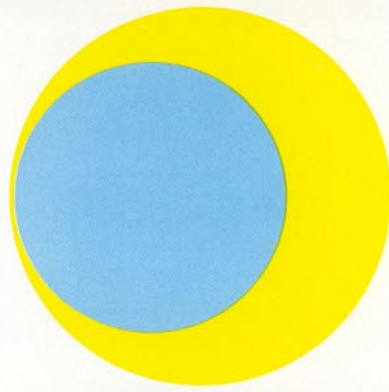
Das KARMANN MOBIL ist das Ergebnis langjähriger Erfahrung. Zuverlässig bis ins letzte Detail. Die große Rundsitzgruppe im Wohnteil schließt direkt an das Fahrerhaus an. Der Teppichboden, die Polsterbezüge und die Stores und Übergardinen sind farblich aufeinander abgestimmt und harmonisieren mit dem warmen Holzton der Innenverkleidung.



Perfekte Raumnutzung im KARMANN MOBIL. Der Wohn- und Schlaftteil befindet sich im vorderen Teil, Waschraum und Küche im hinteren Teil des Wagens. Der Einstieg auf der rechten Seite hat eine horizontalgeteilte Eingangstür (Stalltür). Alle 6 Ausstellfenster sind doppelt verglast und braun getönt.

- 1** Etagenbett
- 2** Liege/Sitzpolster
- 3** Versenkbarer Tisch
- 4** Kommode
- 5** Kleiderschrank
- 6** Edelstahlspüle
- 7** zweiflammiger Gaskocher
- 8** Kühlschrank
- 9** Kommode
- 10** Dusch- und Toilettenraum





Etagenbett über Fahrerhaus.

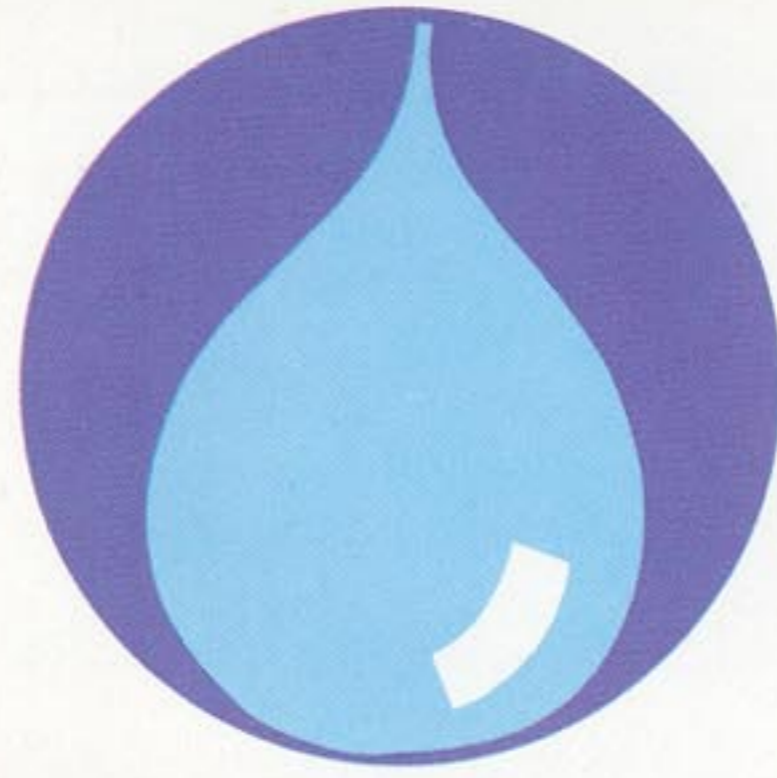


Schlafmöglichkeit für 3 Erwachsene bietet die umgebaute Sitzgruppe. Auf dem großen Etagenbett über dem Fahrerhaus haben bequem 2 Kinder Platz, und durch den möglichen Einbau eines Klappbettes gewinnt man zusätzlich noch einen Schlafplatz.

Viel Bewegungsfreiheit, volle Stehhöhe und reichlicher Stauraum trotz der kompakten Bauweise. Teils offene, teils geschlossene Hängeschränke an den Längsseiten des Wagens. Eingebaute Spiegel, indirekte Beleuchtung, genügend Steckdosen, Kipp- und Ausstellfenster ergänzen die Einrichtung.



Die funktionsgerechte Kücheneinheit hat ein Nirosta-Oberteil. Links Edelstahlspüle mit warmem und kaltem Wasser, rechts der zweiflammige Kocher. Die hochgeklappte Abdeckplatte ist Spritzschutz oder Abstellfläche. Im unteren Teil des Küchenblocks Schubladen, Schrank und 60-Liter-Kühlschrank.



Ausklappbare Toilette*, Handwaschbecken, Dusche*, Spiegelschrank im eingebauten Waschraum. 12-V-Druckwasserversorgung, Warmwasser, Frischwasser und Abwassertank. Hygienischer Komfort im KARMANN MOBIL.

* Sonderausstattung



KARMANN MOBIL

Auf VW-LT-28 Fahrgestell



Beschreibung des Wohnaufbaus

Verbundbau mit vorgefertigten Holzgerippeteilen, verleimt mit 4 mm starker PVC-beschichteter Sperrholzplatte, 25 mm dickem Styropor und 0,7 mm einbrennlackiertem profiliertem Alu-Blech.

An der rechten Aufbauseite befindet sich die 2teilige Eingangstür mit ausklappbarer Eintrittstufe.

Insgesamt befinden sich im Wohnaufbau 6 Stück doppelt verglaste ausstellbare Fenster, die braun getönt sind. Darüber hinaus dienen eine Dachluke sowie eine Dauerentlüftung im Toilettenraum (nicht bei SA Duschzelle) zur Belüftung.

Die Raumaufteilung ist so gestaltet, daß über der Fahrerkabine der Ausbau als Stauraum oder als Bett (1200 x 2050) genutzt werden kann.

Die an die Fahrerkabine grenzende Rundumsitzgruppe kann zum Bett umgewandelt werden (2050 x 1900) (oder ohne Umbau als 2 Einzelbetten), so daß insgesamt 4-6 Personen Schlafmöglichkeiten haben.

2 Kommoden geben viel Staumöglichkeit neben dem 600 mm breiten und 510 mm tiefen Kleiderschrank und den ringsum montierten Staufächern und Ablagen.

In der Küche ist ein 2flammiger Gaskocher untergebracht, der in einer Chrom-Nickel-Spüle integriert ist. Im Küchenbereich befindet sich auch der serienmäßig eingebaute Kühlschrank (60 Liter), der mit wahlweise 3 verschiedenen Energiequellen betrieben werden kann (220 V/12 V/Gas).

Insgesamt 5 Stück 220-V-Leuchten, 4 Stück 12-V-Leuchten und 1 Transistorleuchte sorgen für ausreichende Helligkeit und Behaglichkeit. Zur Serienausstattung zählt ein Warmwasseraufbereiter. Das Wasser wird durch die Motorwärme (im Fahrbetrieb) oder durch Gas erwärmt. Anschluß besteht für Küche und Wasch-

raum. Eine 12-V-Druckwasserpumpe versorgt Waschbecken, Spüle und ggf. Dusche mit fließendem Wasser. Der Waschraum ist mit einer geschmackvollen abwaschbaren Tapete bespannt. Unter dem Waschbecken befindet sich der Platz für eine Chemical-Toilette.

Die im Kleiderschrank eingebaute Gasheizung mit einer Leistung von 3000 kcal garantiert die Nutzung auch im harten Winterbetrieb.

75-Liter-Frischwassertank, 75-Liter-Abwassertank, Ladegerät und Kontrolleinheit machen das Karmann-Mobil unabhängig.

2 abschließbare Kofferklappen, die von außen zugänglich sind, für 11-kg-Gasflasche rechts, links Stauraum oder 2. Gasflasche.

Über die rechte Aufbaukante läuft eine Vorzeltschiene für die Aufnahme eines Vorzeltes oder Vordaches.

Montage einer Anhängervorrichtung* möglich.

Anhängelast gebremst 2000 kg, ungebremst 750 kg.

* Sonderausstattung

Technische Daten

Basisfahrzeug:

VW-Transporter LT-28
Hersteller: Volkswagenwerk AG, Wolfsburg
4-Zylinder-Viertakt-Reihenmotor (wassergekühlt)
Hubraum 1984 cm³ mit 75 PS (55 kW) bei 4300 U/Min.
Radstand 2950 mm
Zul. Gesamtgewicht 2,8 t
Zulassung als Pkw bzw. als Sonderfahrzeug
3-Farben-Lackierung
Kunstledersitze
Tageskilometerzähler
Zeituhr
Tankdeckelverschluß, abschließbar
Kopfstützen
Sicherheitsgurte, Aufrollautomatik
Ablage auf Motorhaube
12 V/63 Ah-Batterie

Bremsanlage:

Zweikreis-Bremssystem, Scheibenbremsen vorn,
Trommelbremsen hinten, Bremskraftverstärker
und Bremskraftregler

Bereifung:

Stahlgürtelreifen 185 R 14 C 8 PR

Außenabmessungen:

Gesamt-Länge: 5620 mm
Gesamt-Breite: 2200 mm
Gesamt-Höhe: 2700 mm

Innenabmessungen:

Höhe des Wohnraumes: 1900 mm
Breite des Wohnraumes: 2050 mm
Innenlänge: 3850 mm (+ 1200 mm Etagenbett
über Fahrerhaus)

Gewichte:

Zulässige Achslast vorn: 1500 kg
Zulässige Achslast hinten: 1680 kg
Zulässiges Gesamtgewicht: 2800 kg
Eigengewicht (Serienausstattung): 2258 kg inclusive
gefüllter Benzin- und Wassertank

Höchstgeschwindigkeit:

Ottomotor: 110 km/h
Dieselmotor: 105 km/h



KARMANN

Wilhelm Karmann GmbH
4500 Osnabrück

Bezugsquelle:
City-Caravan GmbH KG
Gutenbergstraße 2
2359 Henstedt-Ulzburg 1
bei Hamburg
Telefon 04193 / 50 51